



# Strümpfelbach

**Bürgeranliegen Lärmschutz B 14 und  
Verkehrsberuhigung Kelteracker / Wilhelm-Föll-Straße**

**Anhörnung 3. September 2019**

# Problemstellungen aus Sicht der Bürger

- Lärmbelastung durch erhöhtes Verkehrsaufkommen auf der B 14, insbesondere beim Schwerverkehr
- Nutzung der Wohnstraßen Im Kelteracker und Wilhelm-Föll-Straße durch gebietsfremde Fahrzeuge („Schleichverkehr“)

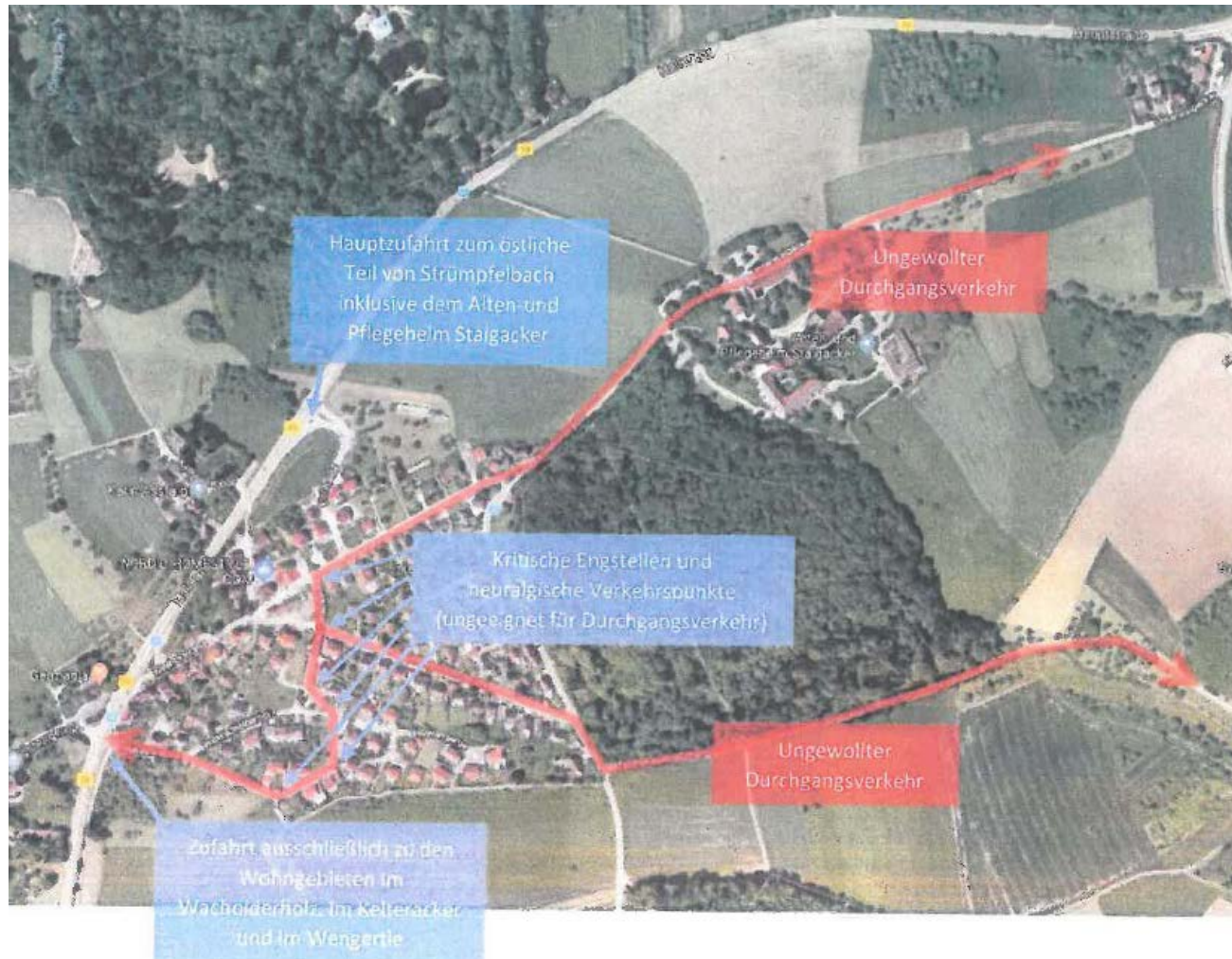
# Zielsetzungen aus Sicht der Bürger

- Aktive Lärmschutzmaßnahmen
- Verkehrsberuhigungsmaßnahmen

# Lärmschutz: Vorschlag der Bürger



# Verkehrsberuhigung: Vorschlag der Bürger



# Verkehrsbelastung B 14

## **Verkehrsbelastung B 14 (Zählung März 2019)**

- DTV Montag – Sonntag: ca. 19.350 Fahrzeuge
- DTV Montag – Freitag: ca. 20.900 Fahrzeuge
- DTV Sonntag/Feiertag: ca. 14.250 Fahrzeuge
- Schwerverkehr Mo – Fr: ca. 1.800 Fahrzeuge (8,6 %)

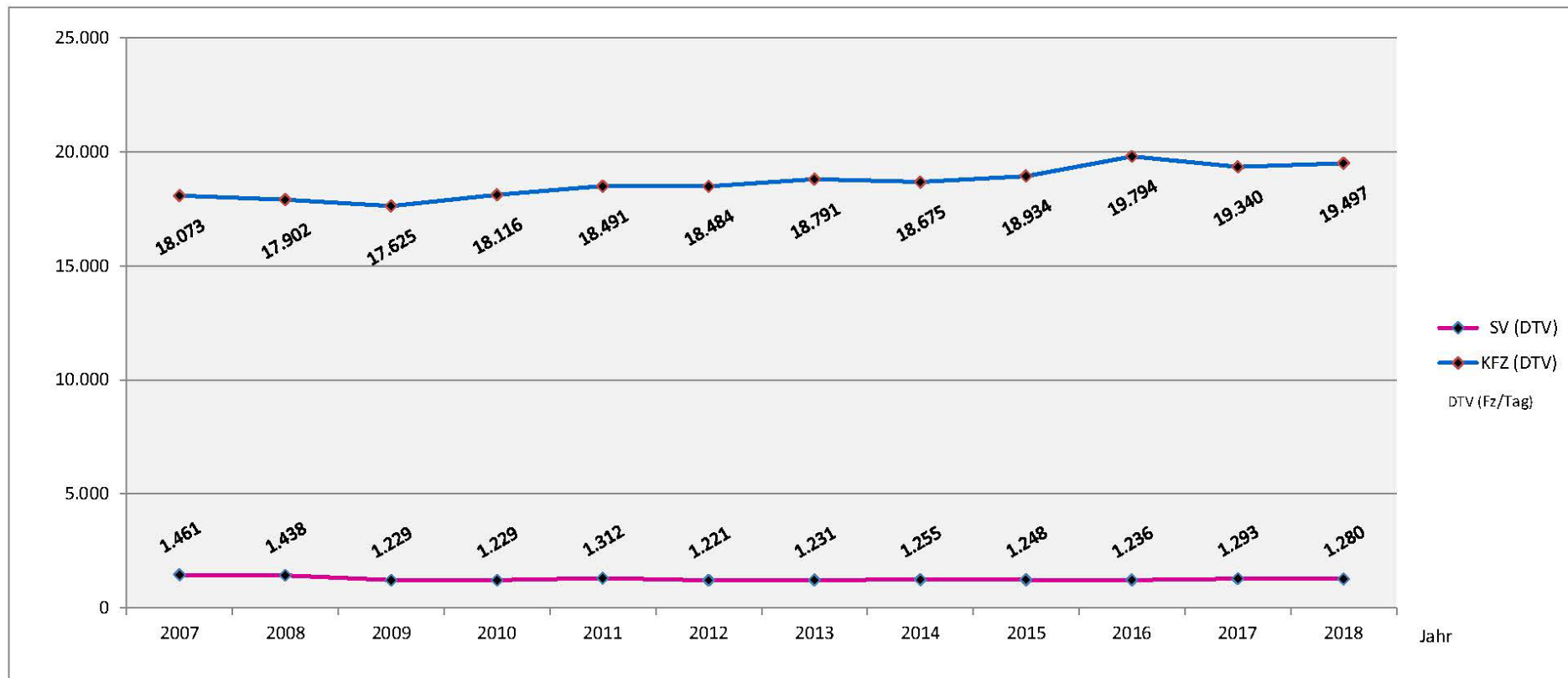
### ***Prognose 2030:***

*DTV Mo – Fr ca. 22.750 Fahrzeuge (+ 8,9%)*

*Schwerverkehr ca. 2.170 Fahrzeuge (+ 20,6%)*

# Verkehrsbelastung B 14 (Ganglinie 2007-2018)

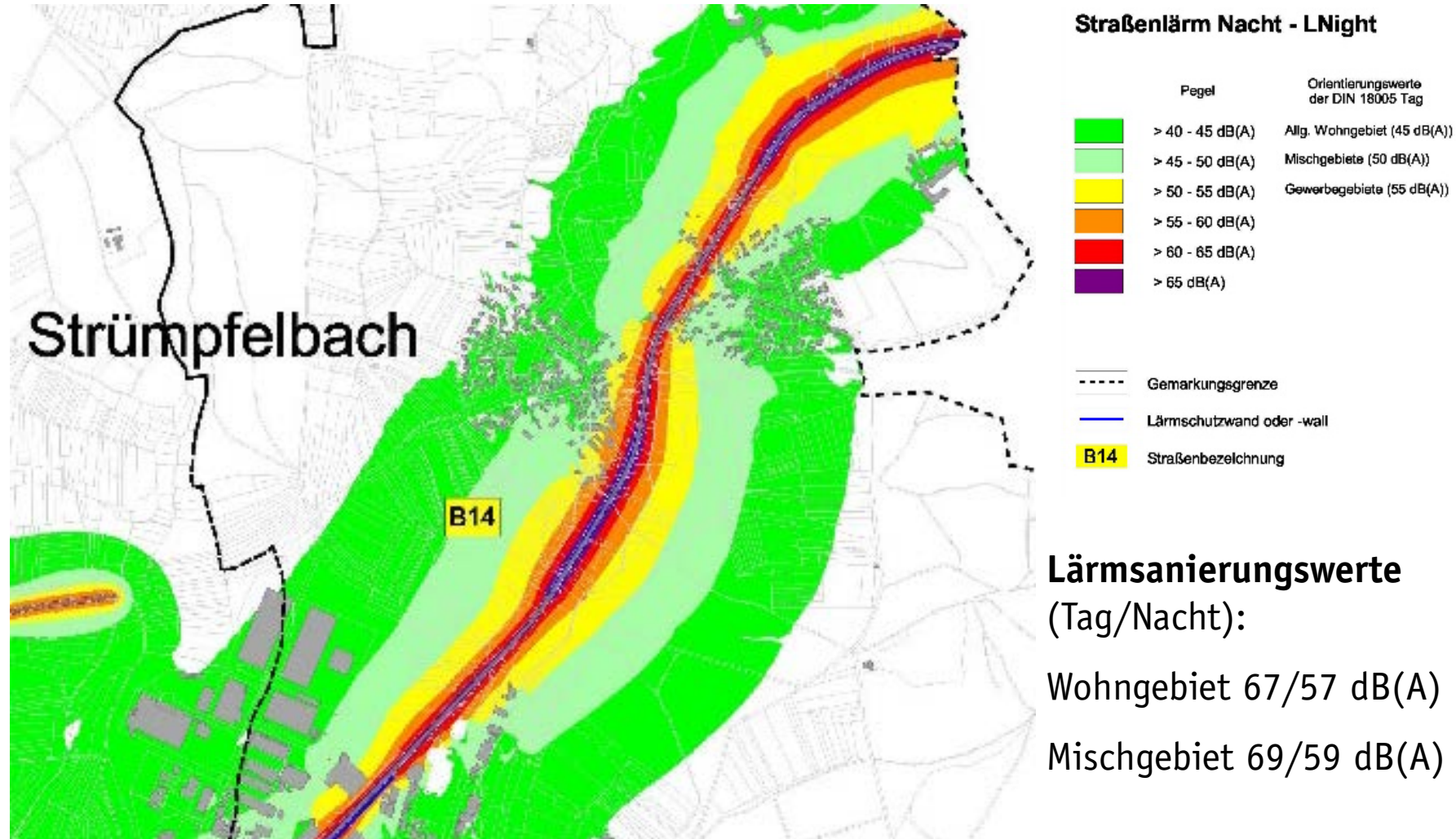
| Jahr      | 2007   | 2008   | 2009   | 2010   | 2011   | 2012   | 2013   | 2014   | 2015   | 2016   | 2017   | 2018   |
|-----------|--------|--------|--------|--------|--------|--------|--------|--------|--------|--------|--------|--------|
| KFZ (DTV) | 18.073 | 17.902 | 17.625 | 18.116 | 18.491 | 18.484 | 18.791 | 18.675 | 18.934 | 19.794 | 19.340 | 19.497 |
| SV (DTV)  | 1.461  | 1.438  | 1.229  | 1.229  | 1.312  | 1.221  | 1.231  | 1.255  | 1.248  | 1.236  | 1.293  | 1.280  |



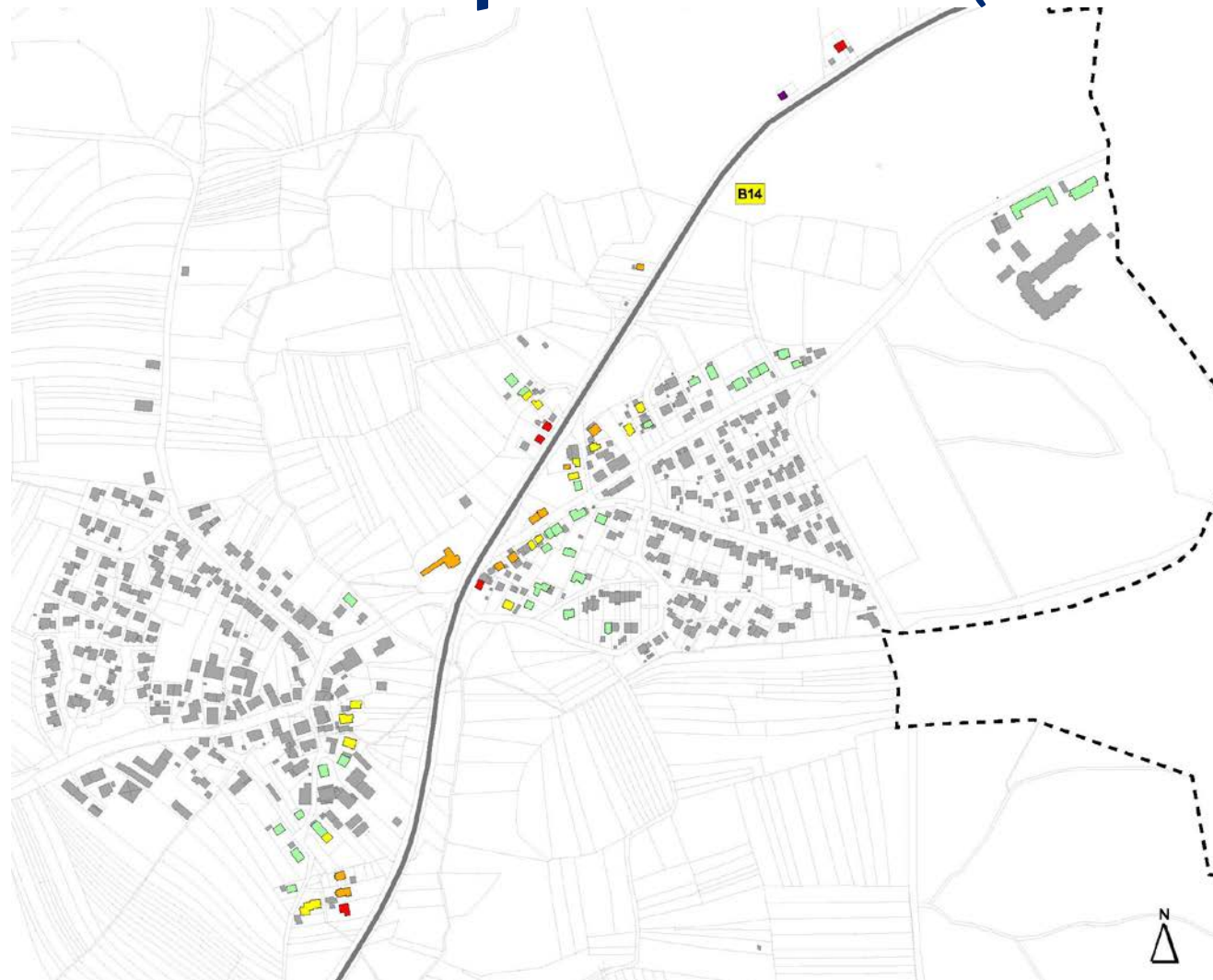


# Lärmaktionsplan Stufe 2

# Lärmaktionsplan Stufe 2 (Ausschnitt, 2016)



# Lärmaktionsplan Stufe 2 (Betroffenheit 24 h)



## Betroffene Gebäude nach Pegelklassen

(Darstellung des jeweils höchsten Fassadenpegels)

| Pegel           | Wirkung                |
|-----------------|------------------------|
| > 55 - 60 dB(A) | Belästigung            |
| > 60 - 65 dB(A) | erhebliche Belästigung |
| > 65 - 70 dB(A) | Gesundheitsgefährdung  |
| > 70 - 75 dB(A) |                        |
| > 75 dB(A)      |                        |

--- Gemarkungsgrenze

Datengrundlagen:  
Straßenlärmkartierung des Landes Baden-Württemberg, LUBW 2012;  
Verkehrsuntersuchung Stadt Backnang, Dr. Brenner  
Ingenieurgesellschaft 2015;  
Verkehrsentwicklungsplan Backnang und  
Verleibarte Verwaltungsgemeinschaft, Dr. Brenner  
Ingenieurgesellschaft, 2001;  
Lärmkartierung der Hauptseisenbahnstrecken, EBA 2015;

PLANUNG + UMWELT

Planungsbüro Prof. Dr. Koch

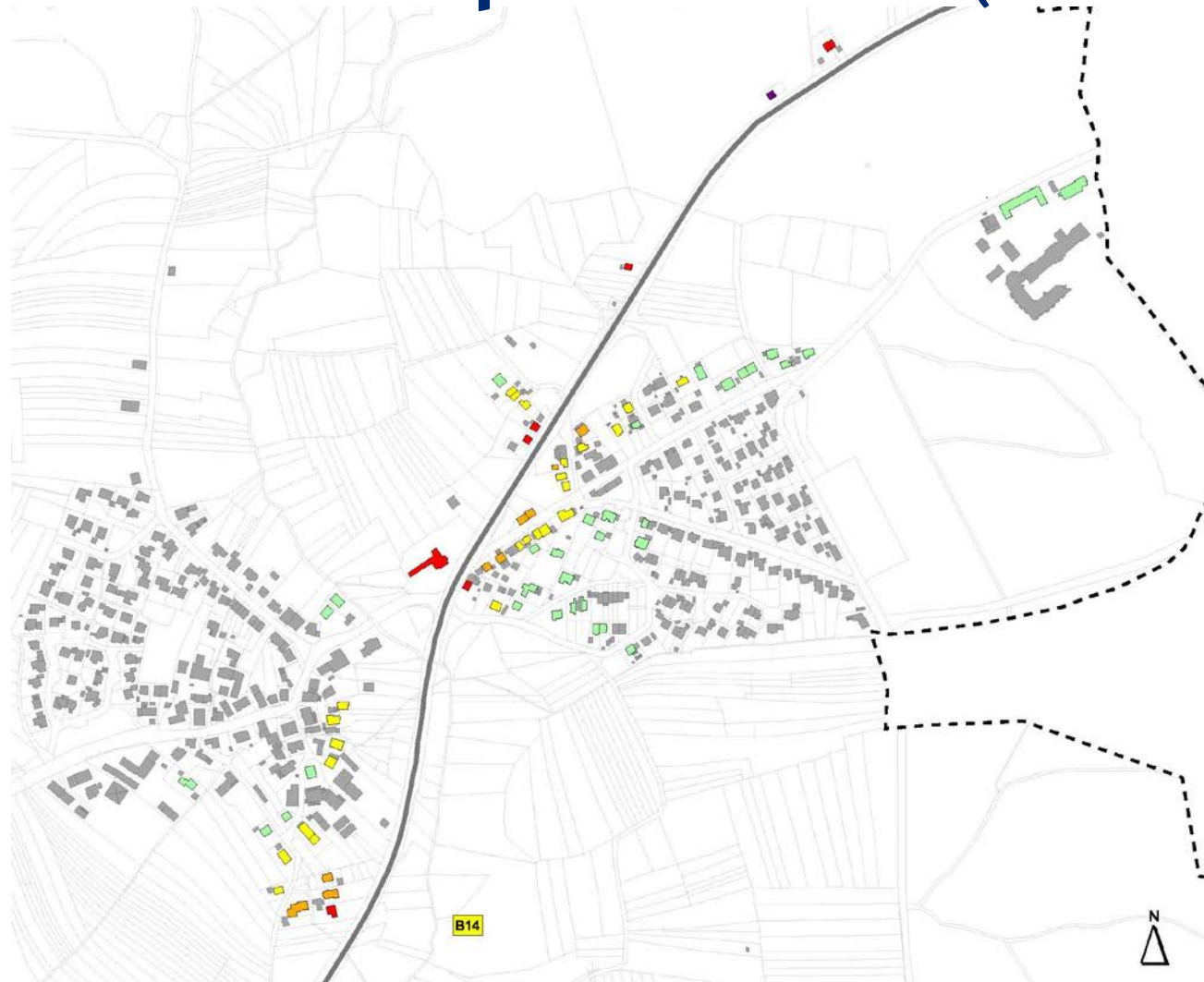
Hauptstr. Stuttgart,  
Postfachstraße 6  
70372 Stuttgart  
Tel. 0711/87000-0  
Fax 0711/87000-33  
E-Mail: info@planung-umwelt.de

Backnang/Aspach - Murrgebiet 2 - Umwelt 18

Direktor:  
Dietmarstraße 71  
13100 Berlin  
Tel. 030 477020-14  
Fax: 030 477020-15  
Info: Berlin@planung-umwelt.de

Lärmaktionsplan  
Backnang - Aspach

# Lärmaktionsplan Stufe 2 (Betroffenheit Nacht)



## Betroffene Gebäude nach Pegelklassen

(Darstellung des jeweils höchsten Fassadenpegels)

| Pegel           | Wirkung                |
|-----------------|------------------------|
| > 45 - 50 dB(A) | Belästigung            |
| > 50 - 55 dB(A) | erhebliche Belästigung |
| > 55 - 60 dB(A) | Gesundheitsgefährdung  |
| > 60 - 65 dB(A) | ↓                      |
| > 65 dB(A)      | ↓                      |

- Gemarkungsgrenze
- +— Bahnstrecke Backnang - Waiblingen

Datengrundlagen:  
Straßenlärmmessung des Landes Baden-Württemberg, LUBW 2012;  
Verkehrsunteruchung Stadt Backnang, Dr. Brenner  
Ingenieurgesellschaft, 2015;  
Verkehrsentwicklungsplan Backnang und  
Vereinbarte Verwaltungsgemeinschaft, Dr. Brenner  
Ingenieurgesellschaft, 2001;  
Lärmmessung der Hauptseisenbahnstrecken, EBA 2015;

PLANUNG + UMWELT

Planungskoordinator Prof. Dr. Koch  
Hauptstr. Stuttgart:  
Holtzmannstraße 6  
70372 Stuttgart  
Tel. 0711/37038-0  
Fax 0711/37038-25  
E-Mail: info@planung-umwelt.de  
Dirk Berth:  
Döringstraße 71  
71634 Backnang  
Tel. 07142/7700-14  
Fax 07142/7700-15  
Info: Berth@planung-umwelt.de

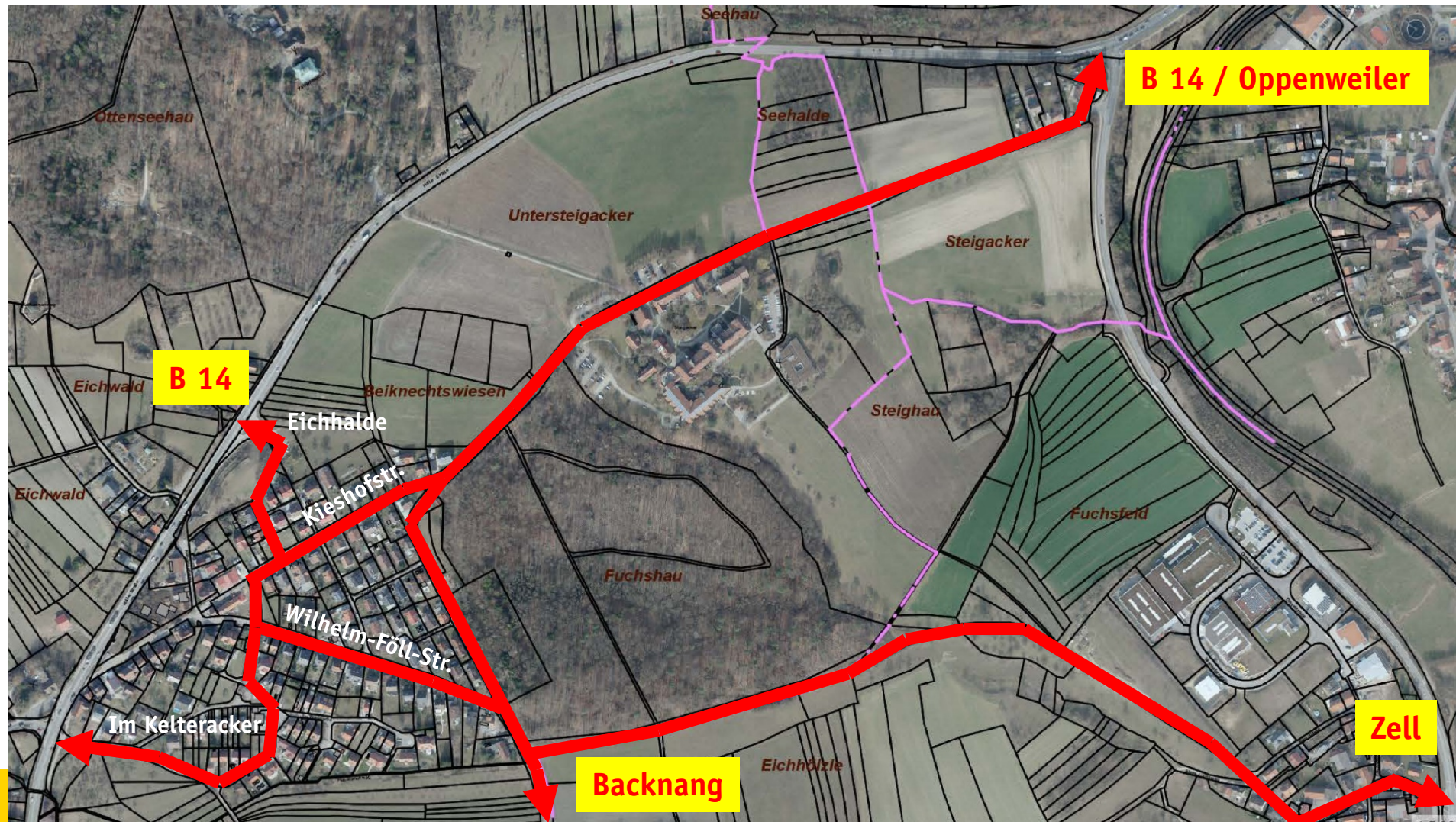
Lärmaktionsplan  
Backnang - Aspach

# Lärmaktionsplan Stufe 2 (Übersicht Betroffenheit)

| Geschätzte Anzahl lärmbelasteter Einwohner |  |        |        |        |     |                                      |        |        |        |     |
|--|--|--------|--------|--------|-----|--------------------------------------|--------|--------|--------|-----|
|  | Pegelbereich L <sub>DEN</sub> in dB(A) |        |        |        |     | Pegelbereich L <sub>N</sub> in dB(A) |        |        |        |     |
|  | >55-60                                 | >60-65 | >65-70 | >70-75 | >75 | >45-50                               | >50-55 | >55-60 | >60-65 | >65 |
| <b>Gesamt</b>                              | 569                                    | 185    | 41     | 14     | 3   | 844                                  | 249    | 61     | 19     | 4   |
| <b>Backnang</b>                            | 310                                    | 65     | 11     | 4      | 0   | 489                                  | 108    | 18     | 4      | 0   |
| <b>Waldrems</b>                            | 63                                     | 31     | 6      | 2      | 2   | 110                                  | 33     | 12     | 3      | 3   |
| <b>Maubach</b>                             | 94                                     | 52     | 11     | 2      | 0   | 124                                  | 61     | 13     | 4      | 0   |
| <b>Strümpfelbach</b>                       | 102                                    | 37     | 13     | 6      | 1   | 121                                  | 47     | 18     | 8      | 1   |
| Lärmbelastete Gebäude                      |  |        |        |        |     |                                      |        |        |        |     |
|  | Pegelbereich L <sub>DEN</sub> in dB(A) |        |        |        |     | Pegelbereich L <sub>N</sub> in dB(A) |        |        |        |     |
|  | >55-60                                 | >60-65 | >65-70 | >70-75 | >75 | >45-50                               | >50-55 | >55-60 | >60-65 | >65 |
| <b>Gesamt</b>                              | 227                                    | 84     | 29     | 11     | 2   | 438                                  | 114    | 39     | 14     | 3   |
| <b>Backnang</b>                            | 126                                    | 46     | 10     | 1      | 0   | 236                                  | 61     | 18     | 1      | 0   |
| <b>Waldrems</b>                            | 32                                     | 12     | 4      | 1      | 1   | 69                                   | 13     | 8      | 0      | 2   |
| <b>Maubach</b>                             | 36                                     | 11     | 5      | 3      | 0   | 76                                   | 16     | 4      | 5      | 0   |
| <b>Strümpfelbach</b>                       | 33                                     | 15     | 10     | 6      | 1   | 57                                   | 24     | 9      | 8      | 1   |
| Geschätzte Anzahl lärmbelasteter Wohnungen |  |        |        |        |     |                                      |        |        |        |     |
|  | Pegelbereich L <sub>DEN</sub> in dB(A) |        |        |        |     | Pegelbereich L <sub>N</sub> in dB(A) |        |        |        |     |
|  | >55-60                                 | >60-65 | >65-70 | >70-75 | >75 | >45-50                               | >50-55 | >55-60 | >60-65 | >65 |
| <b>Gesamt</b>                              | 272                                    | 89     | 19     | 7      | 1   | 402                                  | 118    | 30     | 9      | 1   |
| <b>Backnang</b>                            | 148                                    | 31     | 5      | 2      | 0   | 233                                  | 51     | 9      | 2      | 0   |
| <b>Waldrems</b>                            | 30                                     | 15     | 3      | 1      | 1   | 52                                   | 16     | 6      | 1      | 1   |
| <b>Maubach</b>                             | 45                                     | 25     | 5      | 1      | 0   | 59                                   | 29     | 6      | 2      | 0   |
| <b>Strümpfelbach</b>                       | 49                                     | 18     | 6      | 3      | 0   | 58                                   | 22     | 9      | 4      | 0   |

# Verkehrsberuhigung

# Verkehrsführung Strümpfelbach Ost



# Vorschlag Verkehrsberuhigung





### Beispiel: provisorische Umgestaltung zum verkehrsberuhigten Bereich (Freiburg/Breisgau)



Quelle: FGSV/Stadt Freiburg

### Beispiel: Markierung Stuttgarter Raute (Backnang, Plattenwaldallee)



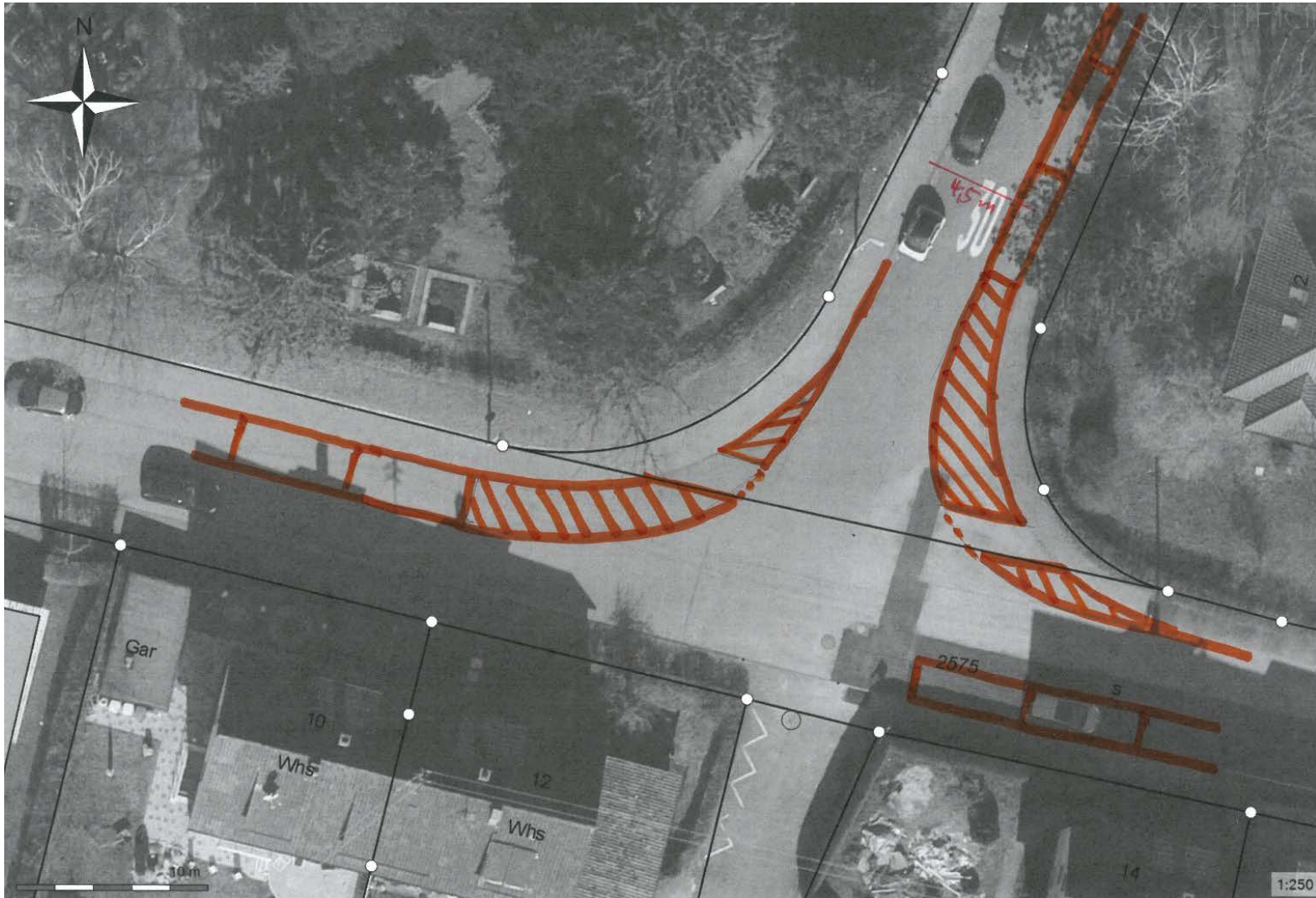
# Verkehrsberuhigung in Wohngebieten

## Maßnahmenbaukasten

### Beispiel: Pflasteroptik durch „Streetprint“-Belag (Limburg/Lahn)



### Beispiel: Verengung Knotenpunkt durch vorgezogene Seitenräume



# Verkehrsberuhigung in Wohngebieten

## Maßnahmenbaukasten

### Beispiel: durch Markierung vorgezogene Seitenräume (Berlin)

