



Brücke über die Weissach im Bereich der Eugen-Adolff-Straße Bürgerinformationsveranstaltung

23.10.2024 Mehrzweckhalle Sachsenweiler

Brücke Eugen-Adolff-Straße

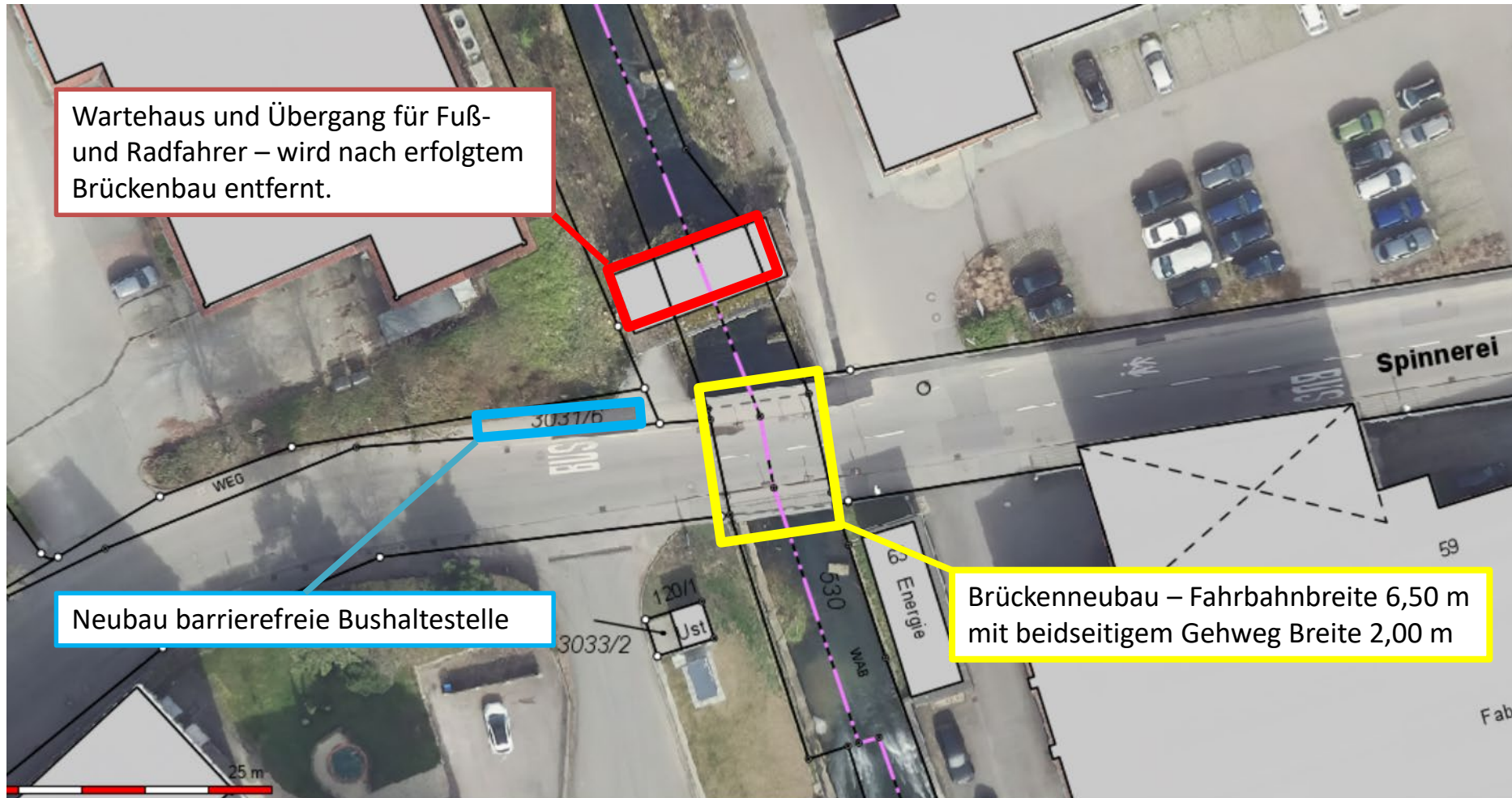
Brücke Baujahr 1934 (Fahrbahnbereich)



Brücke schadhafte Unterzüge

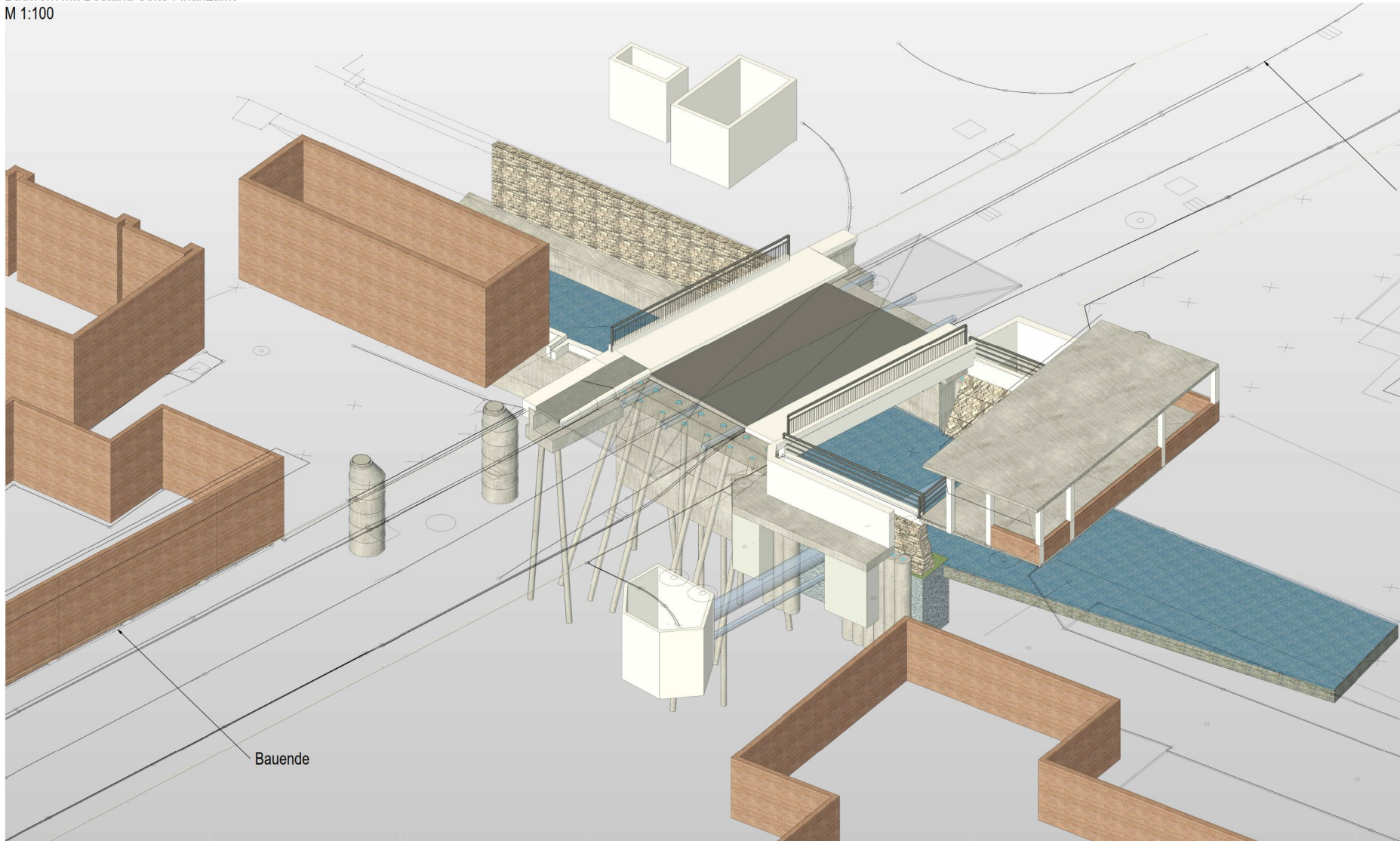


Lageplan



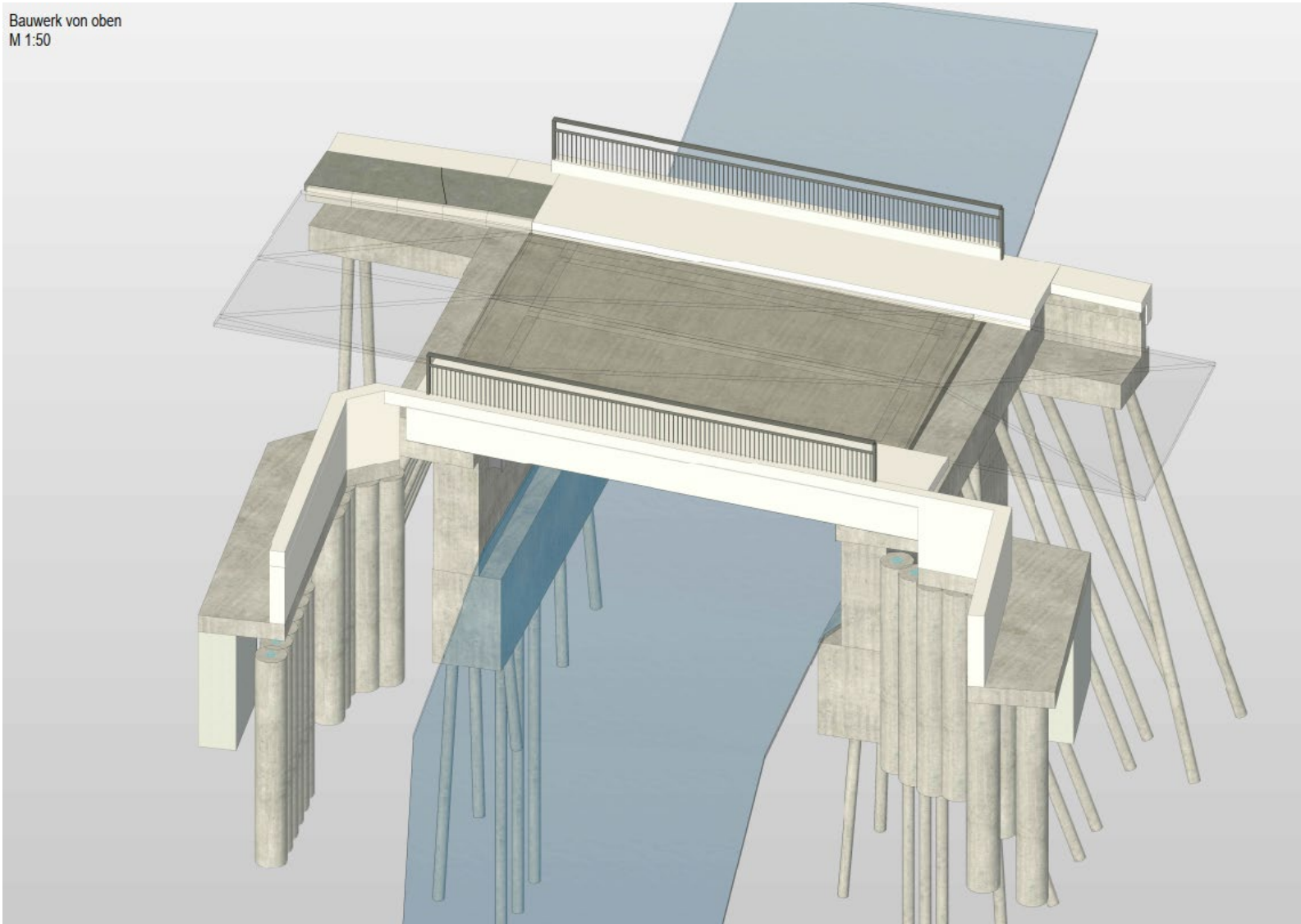
Stahlbetonbrücke und Bestandsgebäude

Bauwerk mit Bestand Seite Finanzamt
M 1:100

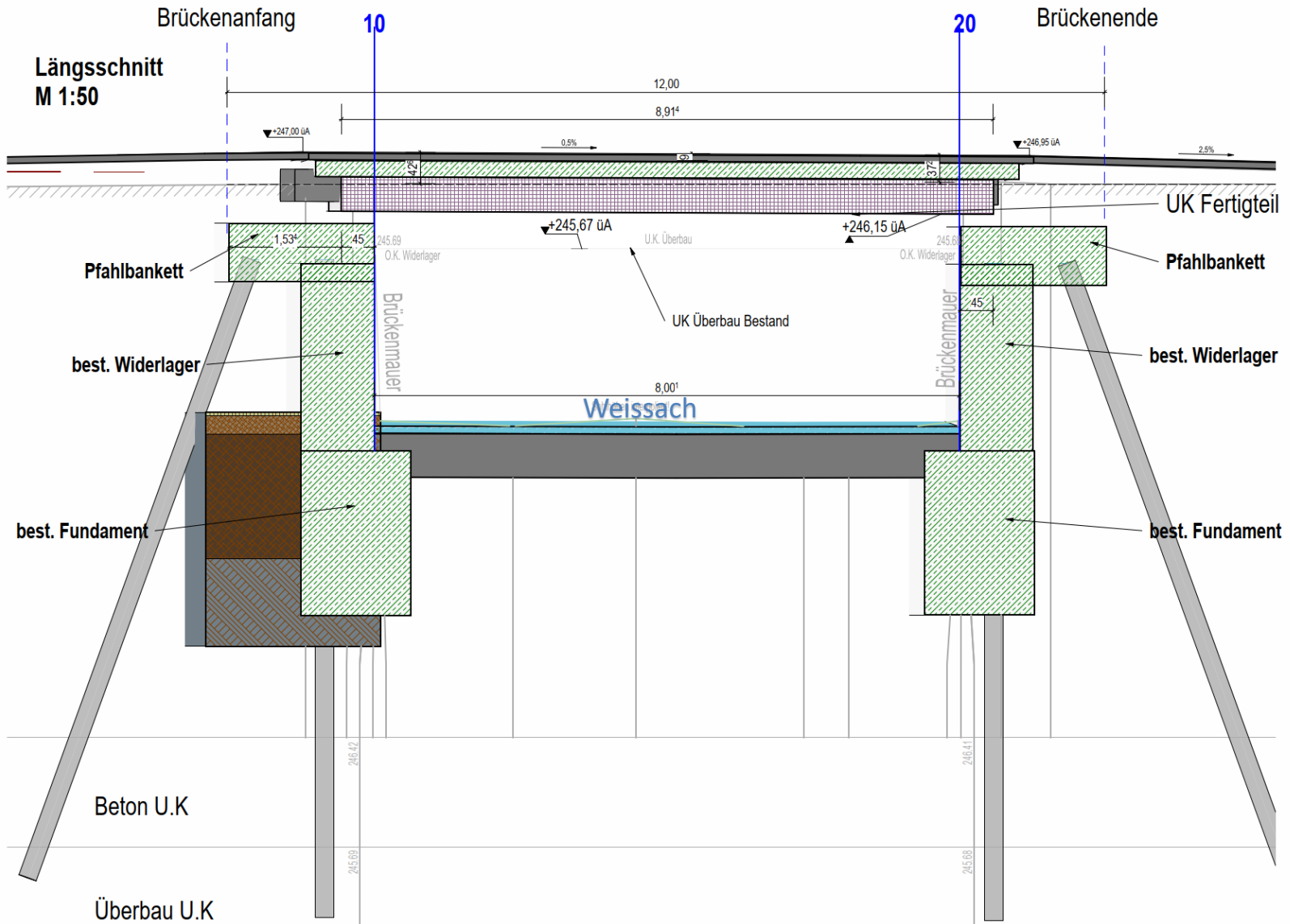


Stahlbetonbrücke

Bauwerk von oben
M 1:50

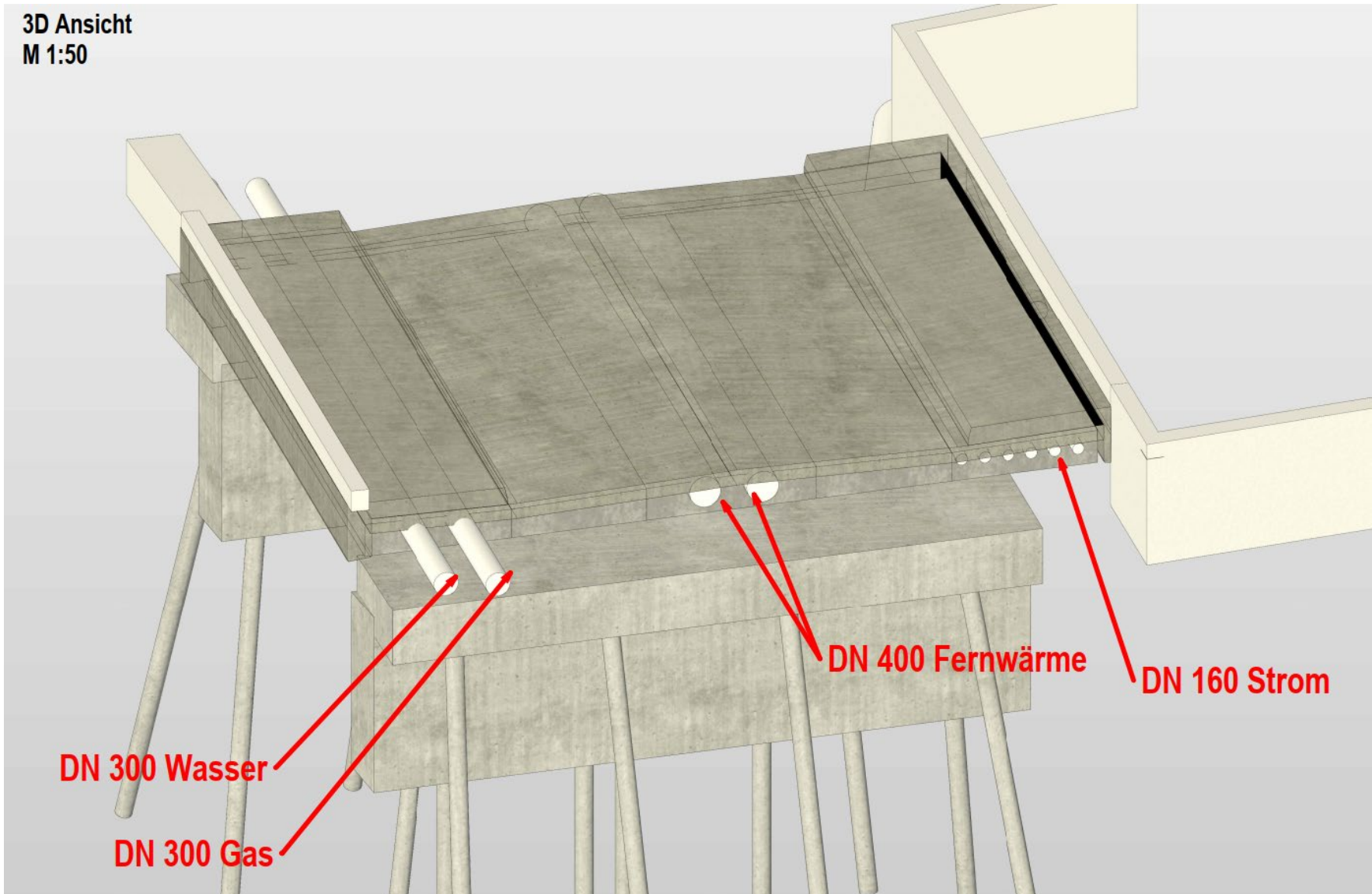


Stahlbetonbrücke Längsschnitt

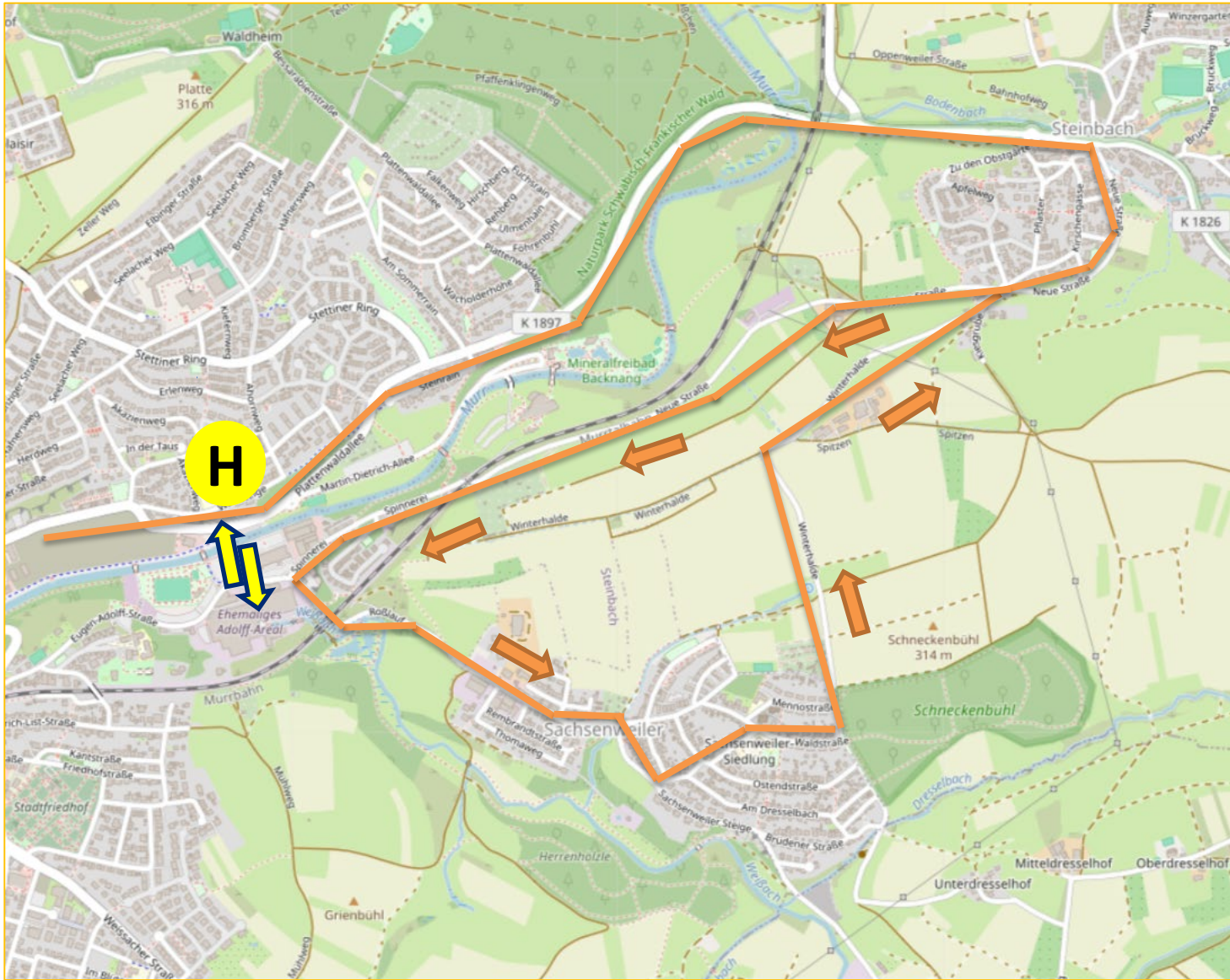


Stahlbetonbrücke Leerrohre

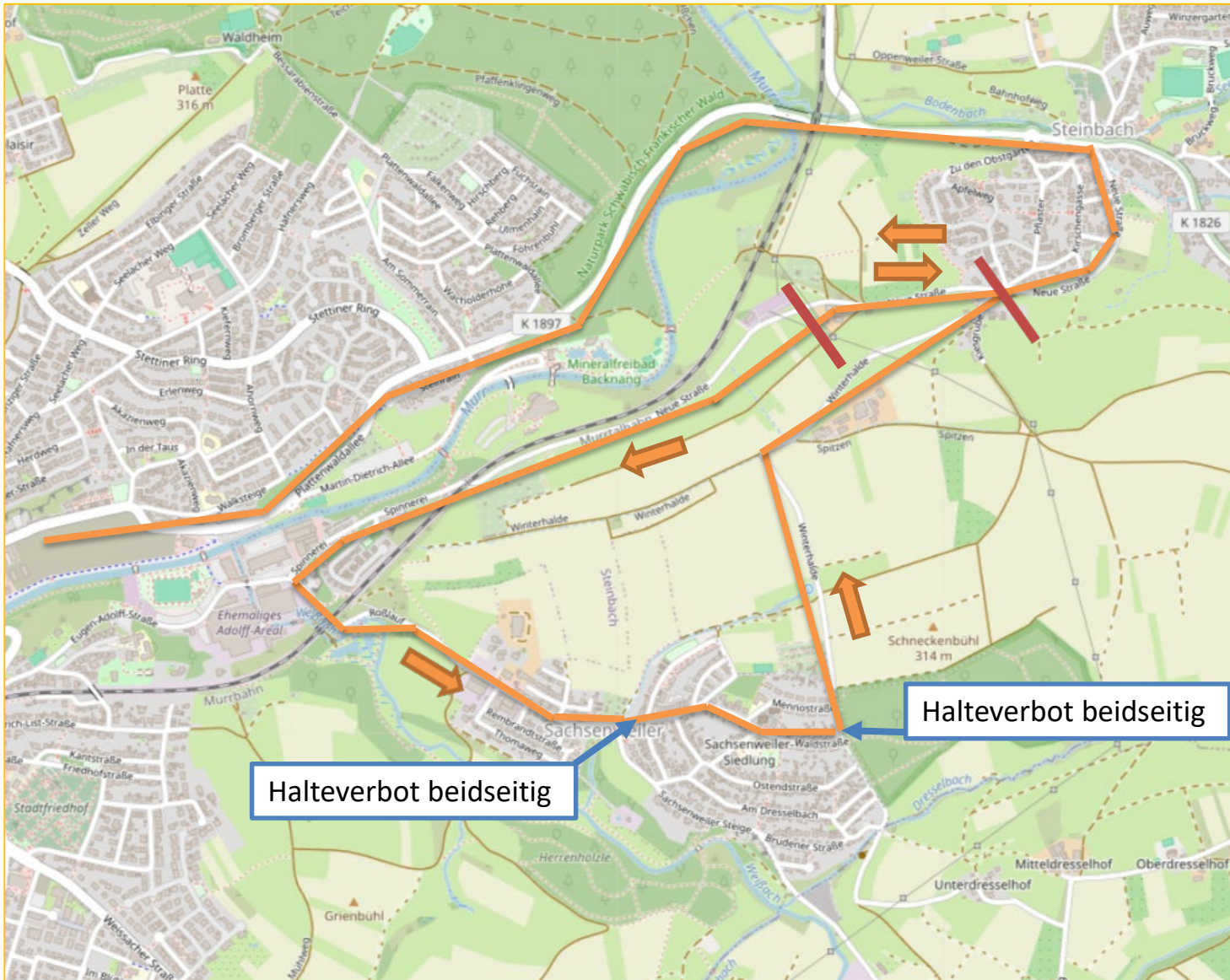
3D Ansicht
M 1:50



Umleitungsverkehr / ÖPNV

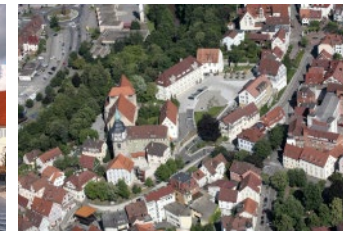


Umleitungsverkehr / PKW / LKW



- Umleitungsstrecken wurden mit ÖPNV abgestimmt und geprüft.
- LKW Umleitungsstrecke im Fahrversuch mit Sattelzug und Lastzug (LKW + Anhänger) geprüft und freigegeben.
- In der Startphase wird die Situation durch den Vollzugsdienst beobachtet.
- Vorerst nur punktuelle Halteverbote bei eingerichtetem Einbahnverkehr notwendig. Bereiche:
 - Einmündung Bergstraße / Waldstraße
 - Einmündung Waldstraße / Westpreußenstraße bis Ortsausgang

- Vorabstimmung der Brückenvariante mit Genehmigungsbehörde ist erfolgt.
- Ende November 2024:
 - Einreichung der Genehmigungsplanung
- Mitte 2025 Baubeginn - abhängig von:
 - Vorgaben der Genehmigung unter Berücksichtigung des Artenschutzes
- Bauzeit ca. 6 Monate:
 - Unter Vollsperrung
- Gesamtkosten ca. 1.375.000 Euro



Vielen Dank für Ihre Aufmerksamkeit!